

แพคเกจ เกาะสมุย – หมู่เกาะอ่างทอง

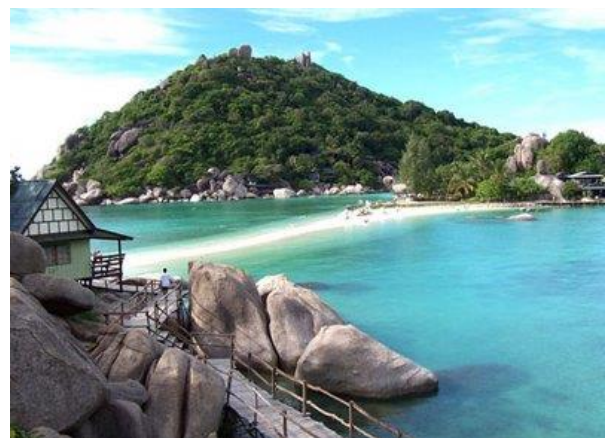


3 วัน 2 คืน



หินตา-หินยาย – ดำน้ำดูปะการัง – ทัศนียภาพเมือง

หมู่เกาะอ่างทอง ฯลฯ



ราคานี้ออกเดินทางได้ทุกวัน ตั้งแต่ 02 ท่านขึ้นไป (JOIN TOUR)

เลือกวัน เดินทาง ตั้งแต่วันที่ – 31 มีนาคม 2562

วันแรก	กรุงเทพฯ – เกาะสมุย – เที่ยวบินรอบเกาะ โดยรถตู้
.....	เช็คอิน ณ สนามบินสุวรรณภูมิด้วยตนเอง ไม่มีไกด์ หรือ หัวหน้าทัวร์จากสนามบิน เช็คอินที่ อาคารผู้โดยสารขาออกในประเทศ เคาน์เตอร์สายการบินไทย (TG) หรือ บางกอกแอร์เวย์ (PG)
.....	ออกเดินทางสู่ เกาะสมุย โดยสายการบินไทย (TG) / บางกอกแอร์เวย์ (PG)
.....	เดินทางถึง สนามบินเกาะสมุย เจ้าหน้าที่คอยให้การต้อนรับ ถึงสนามบินเกาะสมุย เจ้าหน้าที่รับท่านเพื่อเข้าสู่ที่พักที่พักรีสอร์ทบนชายหาดทรายขาวสะอาด เรียงรายด้วยทิวมะพร้าว ท้องฟ้าสีคราม และน้ำทะเลใสสะอาด เชิญพัก ผ่อนตามอัธยาศัย
เที่ยง	บริการอาหารกลางวัน ณ ภัตตาคาร (มือที่ 1)

บาย นำคณะเดินทางโดยรถตู้ปรับอากาศ เที่ยวชมสถานที่ต่าง ๆ รอบเกาะสมุยผ่าน **ชมบ่อผุด** สัมผัสชีวิตชาวเกาะ **พระใหญ่เกาะฟาน** เพื่อเป็นสิริมงคล นำท่านสู่ จุดชมวิวกว๊าทิศนึ่งดงามของหาดเฉวงหาดทรายขาวบริสุทธิ์ **ช่องบุญตา เพ็ญมาแหงน** และชมแท่งหินที่ธรรมชาติได้สร้างไว้อย่างพิสดาร **หินตา-หินยาย** ชมวิวหาดละไม ชมการสาธิตลิงเก็บมะพร้าว นำท่านเข้าชม **น้ำตกหน้าเมือง** แหล่งน้ำจืดซึ่งถือได้ว่าเป็นเส้นเลือดใหญ่หล่อเลี้ยงชีวิตของชาวเกาะสมุย ท่ามกลางบรรยากาศร่มรื่นของ แมกไม้نانาพันธุ์ สมควรแก่เวลานำท่านเดินทางสู่ **"ตลาดหน้าทอน"** เพื่อเลือกซื้อของที่ระลึกพื้นเมืองตาม อรรถาศัย

ค่า อิสระอาหารค่า ตามอรรถาศัย เข้าพักที่โรงแรม ** อิสระตามอรรถาศัย **
พักที่ **Iyara Beach Hotel & Plaza Samui** ระดับ 4 ดาว หรือเทียบเท่า



วันที่สอง ทัวร์ท่องเที่ยวหมู่เกาะอ่างทอง 1 วัน - เรือใหญ่

เช้า **📍** รับประทานอาหารเช้า ณ ห้องอาหารของโรงแรม (2) หลังอาหาร นำท่านท่องเที่ยวทะเล อ่าวไทย โดยเรือทัศนจรลำใหญ่ความปลอดภัยสูงสู่ **อุทยานแห่งชาติหมู่เกาะอ่างทอง** (เรือใหญ่ จุประมาณ 150 ท่าน) ผ่านเกาะน้อยใหญ่ที่เรียงรายอยู่กลางทะเลราวกับ สถาปัตยกรรมที่ธรรมชาติได้บรรจงสร้างไว้อย่างสวยงาม ด้วยรูปลักษณะหลากหลายตาม จินตนาการของผู้พบเห็น เพลิดเพลิน และสนุกสนานกับการปีนป่ายเขาขึ้นชมวิวที่เกาะวัวตาหลับ

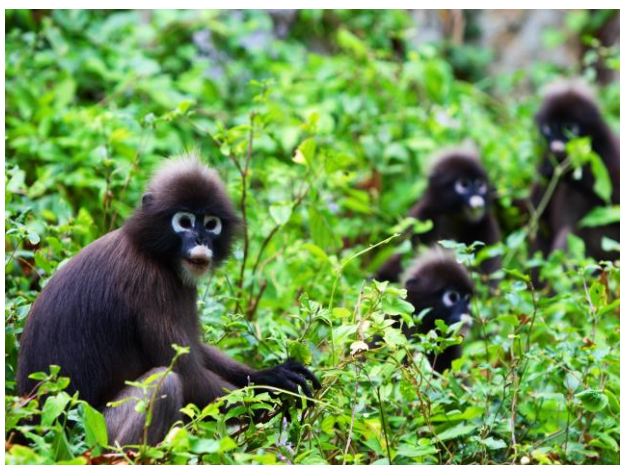
เที่ยง บริการอาหารกลางวันบนเรือ **(มื้อที่ 3) ชมปิเล๊ะ** หรือ ทะเลในหุบเขาที่งดงามที่สุดในประเทศไทยที่ **เกาะแม่เกาะ** พักผ่อนชื่นชมบรรยากาศของธรรมชาติ ดำน้ำดูปะการังหลากหลาย

ชนิดและฝูงปลาหลากหลายสีสัน (ขึ้นอยู่กับสภาพน้ำและอากาศ) นำท่าน **ล่องเรือชมทิวทัศน์** งดงามของเกาะเล็ก ๆ กลางอ่าวไทย ได้เวลาอำลาสู่เกาะสมุยด้วยความประทับใจ
 ค่า **อิสระอาหารค่ำตามอัธยาศัย** **เข้าพักที่โรงแรม** **** อิสระตามอัธยาศัย ****
พักที่ **Iyara Beach Hotel & Plaza Samui ระดับ 4 ดาว หรือเทียบเท่า**



วันที่สาม เกาะสมุย – กรุงเทพฯ

เช้า **รับประทานอาหารเช้า ณ ห้องอาหารของโรงแรม(4)** จากนั้นอิสระให้ท่านได้พักผ่อนตามอัธยาศัย - หรือเลือกซื้อทัวร์เพิ่มเติม สมควรแก่เวลาเก็บสัมภาระเตรียมตัวเดินทางกลับสู่สนามบิน
 ออกเดินทางกลับกรุงเทพฯ โดยสายการบินไทย (TG) / บางกอกแอร์เวย์ (PG)
 เดินทางถึงสนามบินสุวรรณภูมิ กรุงเทพฯ โดยสวัสดิภาพ ด้วยความประทับใจยิ่ง



หมายเหตุ กำหนดการเดินทางนี้ อาจเปลี่ยนแปลงได้ตามความเหมาะสมของหมู่คณะ เวลา สภาพการจราจร และสภาพภูมิอากาศในขณะนั้น ตามความเป็นจริงที่เกิดขึ้น ซึ่งผู้จัดสามารถเปลี่ยนแปลงได้ โดยไม่เป็นต้องแจ้งให้ทราบล่วงหน้า ทั้งนี้ถือเอาความปลอดภัย และประโยชน์ของผู้เดินทางเป็นประการสำคัญ

อัตราค่าบริการ

สายการบินไทย หรือ บางกอกแอร์เวย์	ราคา ต่อ ท่าน
ผู้ใหญ่ (พักห้องละ 2 ท่าน)	17,900.-
เด็ก อายุต่ำกว่า 12 ปี พักกับผู้ใหญ่ 2 ท่าน ไม่มีเตียงเสริม	15,900.-
อยู่ต่อเพิ่ม ท่านละ ต่อ คืน	1,800.-

ข้อมูลตารางเวลาเที่ยวบิน บางกอกแอร์เวย์ (PG)

วันที่	จาก	ถึง	เที่ยวบินที่	เวลาออก	เวลาถึง	หมายเหตุ
ทุกวัน	กรุงเทพฯ	สมุย	PG 121	07.45	08.50	
ทุกวัน	กรุงเทพฯ	สมุย	PG 123	08.15	09.250	
ทุกวัน	กรุงเทพฯ	สมุย	PG 127	09.00	10.05	
ทุกวัน	สมุย	กรุงเทพฯ	PG 178	19.05	20.35	
ทุกวัน	สมุย	กรุงเทพฯ	PG 176	19.25	20.30	
ทุกวัน	สมุย	กรุงเทพฯ	PG 172	19.45	20.50	
ทุกวัน	สมุย	กรุงเทพฯ	PG 188	20.45	22.15	
ทุกวัน	สมุย	กรุงเทพฯ	PG 182	20.15	21.20	

ข้อมูลตารางเวลาเที่ยวบิน การบินไทย (TG)

วันที่	จาก	ถึง	เที่ยวบินที่	เวลาออก	เวลาถึง	หมายเหตุ
ทุกวัน	กรุงเทพฯ	สมุย	TG 281	07.25	08.30	
ทุกวัน	สมุย	กรุงเทพฯ	TG 288	17.15	18.20	

อัตรานี้รวม

1. ค่าตั๋วเครื่องบินไป-กลับ กรุงเทพฯ-สมุย-กรุงเทพฯ โดยสายการบินไทย (TG) / บางกอกแอร์เวย์ (PG)
2. รวมภาษีสนามบินทุกแห่ง
3. ห้องพักรวม Iyara Beach Hotel and Plaza 2 คืน
4. รถปรับอากาศนำเที่ยวตามรายการ
5. อาหารทุกมื้อตามที่ระบุในรายการ รวม 4 มื้อ
6. ค่าธรรมเนียมเข้าชมสถานที่ท่องเที่ยวต่างๆ ตามระบุในรายการ (ชาวต่างชาติเพิ่ม 500 บาท/ท่าน)
7. ประกันอุบัติเหตุในการเดินทางวงเงินท่านละไม่เกิน 1,000,000 บาท
8. มีคูปองที่ซื้อตั๋วขึ้นเที่ยว คอยอำนวยความสะดวกตลอดรายการ เริ่มที่สนามบินสมุย
9. ค่าเรือนำเที่ยว พร้อมอุปกรณ์ดำน้ำ SNORKELLING (JOIN TOUR)

อัตรานี้ไม่รวม

1. ค่าใช้จ่ายส่วนตัว อาทิเช่น ค่าอาหาร เครื่องดื่มสิ่งพิเศษ ค่าโทรศัพท์ ฯ
2. ภาษีหัก ณ ที่จ่าย 3% และภาษีมูลค่าเพิ่ม 7% (กรณีที่ต้องการใบเสร็จรับเงินนิติบุคคล / ใบกำกับภาษี)

อัตราค่าเรือโดยสารและ Package join ทัวร์

Package ดำน้ำเกาะพะงัน (เต็มวัน) เรือ Speed Boat	2,000 บาท / ท่าน
Package ดำน้ำเกาะเต่า เกาะนางยวน (เต็มวัน) เรือใหญ่	2,000 บาท / ท่าน
Package ดำน้ำเกาะเต่า เกาะนางยวน (เต็มวัน) เรือSpeed Boat	2,000 บาท / ท่าน

สอบถาม โทร. 085-393-5550, 02-716-5229



Website : www.wetravelcenter.com



Facebook : www.facebook.com/wetravelcenter



Google+ : <https://goo.gl/gTBCfj>



Instagram : [wetravelcenter](https://www.instagram.com/wetravelcenter)

Email : wetravelcenter@gmail.com, sales@wetravelcenter.com



LINE ID : [WETRAVELCENTER1](https://www.line.me/tv/wetravelcenter1) / [@WETRAVELCENTER](https://www.line.me/tv/@WETRAVELCENTER)



[wetravelcenter1](https://www.line.me/tv/wetravelcenter1) , [@wetravelcenter](https://www.line.me/tv/@wetravelcenter)



[/wetravelcenter](https://www.instagram.com/wetravelcenter)

Office Hours : Mon-Fri : 09.00-18.00 | Sat : 09.00-12.00 | Sun & Public Holiday : Close

Package Tour | Hotels | Air Ticket | Railpass | Travel Insurance | Visa Service | Car Rental